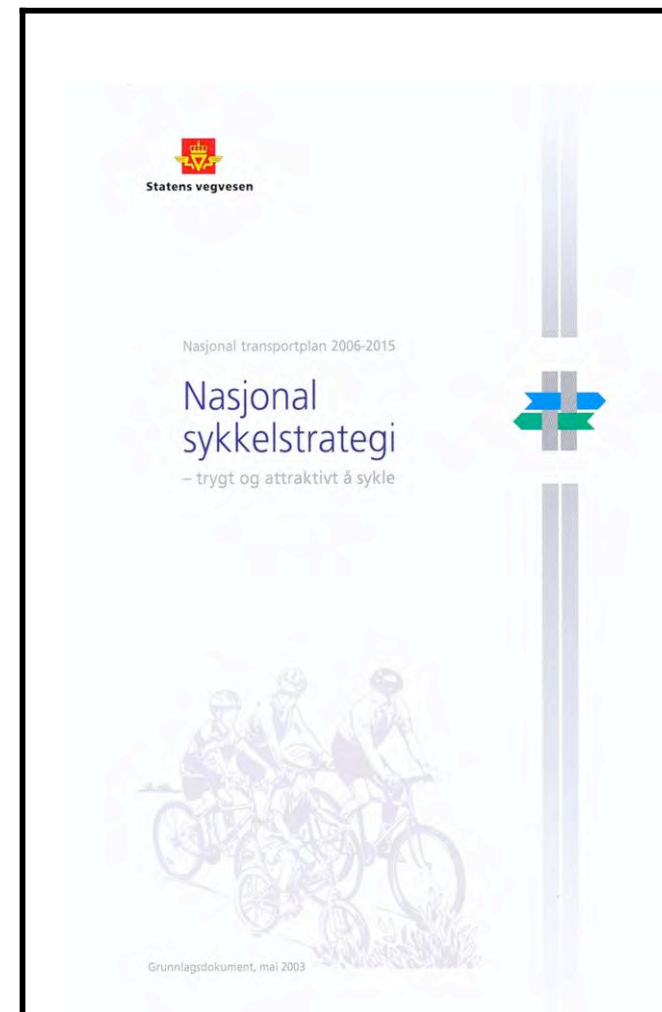


Nasjonal sykkelstrategi – trygt og attraktivt å sykle

Gyda Grendstad

Statens vegvesen

Vegdirektoratet



Nasjonal transportplan 2006-15 og Nasjonal sykkelstrategi - fokus på sykkeltrafikk

Ny rolle for Statens vegvesen:

Vi skal ”være pådriver og spre kunnskap om sykling og sykkeltiltak til kommuner, kollektivtrafikknæringen, arbeidsgivere og andre ”



Statens vegvesen



Sykkelby

Arena for kompetanseheving

- **Årlig spørreundersøkelse til medlemmer (ikke SVV) 60 totalt**
- Gjennomført i 2005 og i 2006. For kort tid til å se tydelig effekt.
- Men indikerer økt aktivitet særlig mht
 - Mål mht sykkeltrafikk
 - Ordning for feilmelding og forum for brukere
 - Kompetanseheving
 - Sykkelkart og nettsider

Legges etter hvert ut på www.sykkelby.no



Statens vegvesen

Aktiviteter i 2007

- Kurs i planlegging av hovednett for sykkeltrafikken
- Kurs i sykkelveginspeksjoner
- Studietur ...til Stockholm, ikke fastlagt
- Nettsider og nyhetsbrev



Oversikt over rammene for statlige inv.midler perioden 2006-09

	2006	2007	2008	2009	Sum 06-09	Bomp
Hp	280	270	420	510	1480	400
Bud- sjett	270	240	?	?	1480 ?	

Skjevt fordelt for landet. Tallene viser at det er behov for en beredskap av planer som kan bygges. Budsjettene avgjør. Planene må holde mål ut fra Håndbok 233 Sykkelhåndboka.

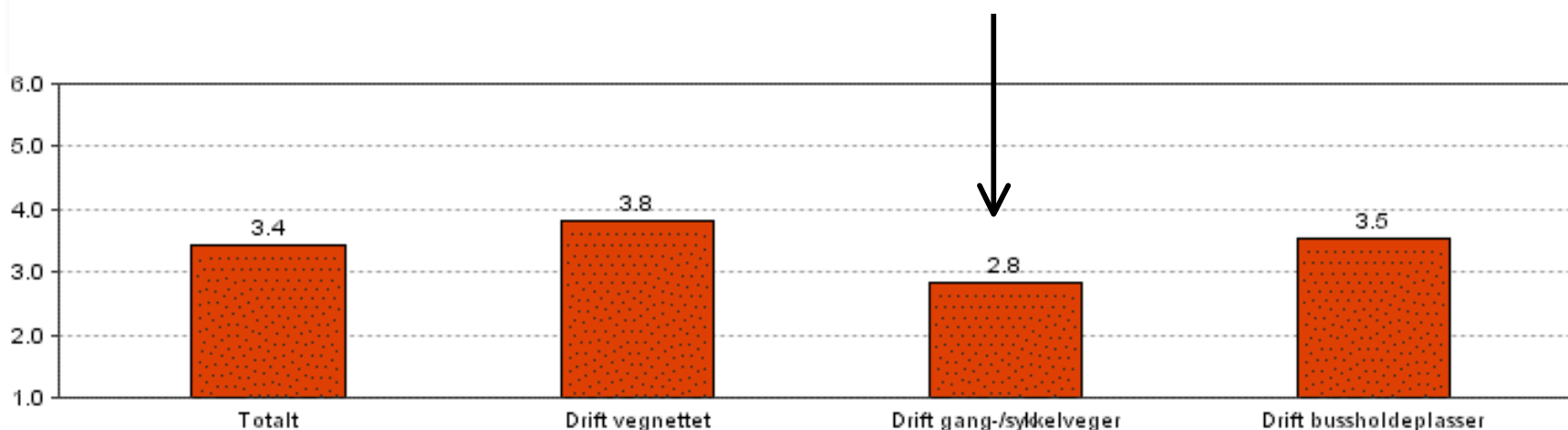
Også behov for plan ved forvaltning av eks.vegnett

Status for trafikanttilfredshet med vinterdriften 2006 – viser misnøye

Er basert på besvarelser fra bilister, fotgjengere og syklister på spørsmål om :

- det er brøytet og strødd tilfredsstillende
- om forholdene generelt er tilfredsstillende

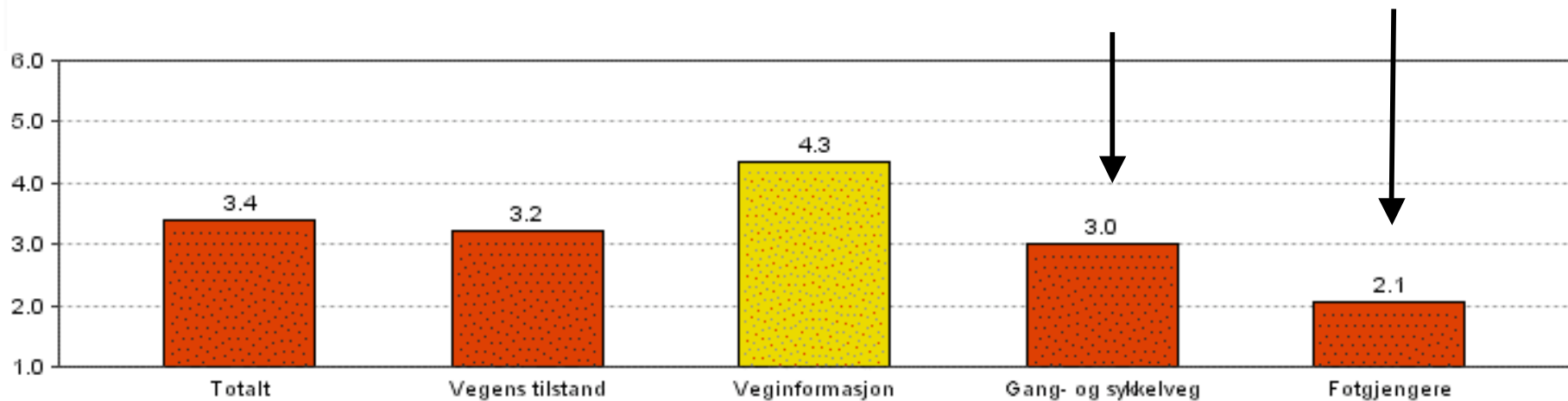
6 er best



Status for trafikanttilfredshet med sommerdriften 2006 - viser misnøye

Resultatene er basert på besvarelser fra bilister, fotgjengere og syklister

- om asfalten på gang- og sykkelvegene er god
- om forholdene for gående langs hovedveger er godt der det ikke er gang- og sykkelveg **(6 er best)**



Statens vegvesen, kommuner og fylkeskommuner har en felles planutfordring

- Statens vegvesen vil samarbeide med kommunene om planer for hovednett for sykkeltrafikken
- Mål om at halvparten av byer og tettsteder over 5000 innbyggere skal ha vedtatte planer i løpet av 2009 (ca 45 byer og tettsteder)
- **Planberedskap er viktig**



Utvikling av eksisterende gate – og vegnett

- Sykkelveginspeksjoner og utbedringer av 25 % av eks. sykkelanlegg i perioden 2006-09
- Skiltfornyingsprogram 2006-09 –bedre skilting også for syklister
- Skilting av nasjonale sykkelruter og sykkeltiltak på nasjonale turistveger
- Fartsgrenser i byer og tettsteder. Mer 40 og 30 km/t
- Drift- og vedlikeholdet avgang- og sykkelanlegg vil bli forbedret

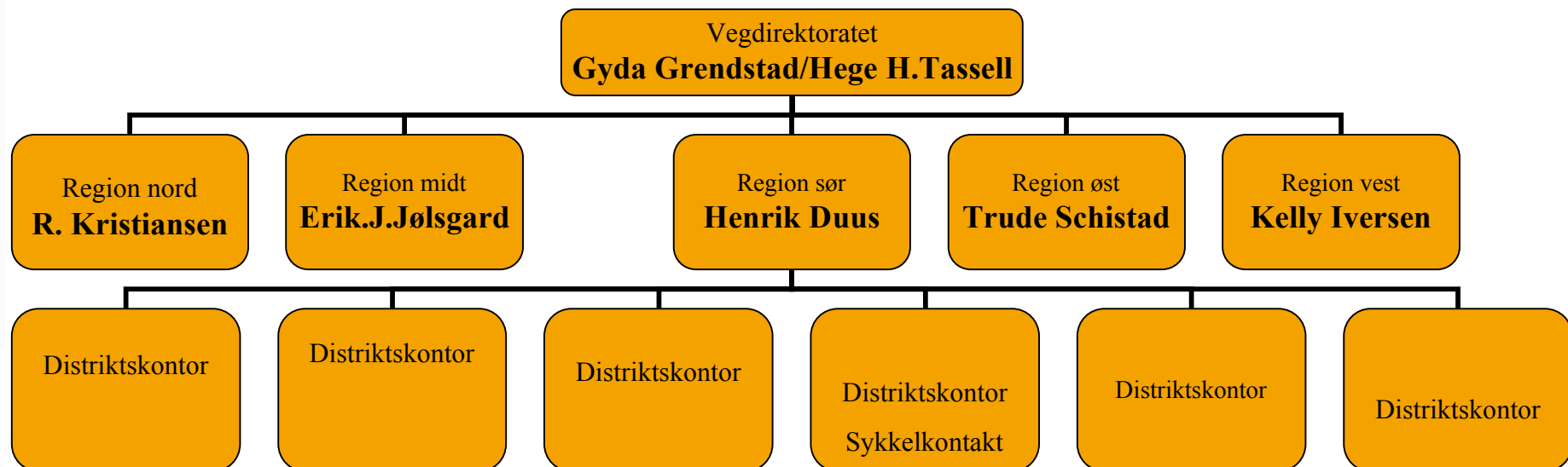


Statens vegvesen



Intern organisering i SVV

- Ansvaret ligger i linjen – Utbyggingsavdelingen i VD koordinerer
- 5 regionale koordinatore 30-100 % stilling
- 30 distrikt – 1 sykkelkontakt pr distrikt



Nasjonal dugnad

Statens vegvesen skal samarbeide med kommuner og fylkeskommuner for mer attraktiv og trygg sykling

- kompetanseheving
- **planlegging og bygging**
- drift og vedlikehold



Statens vegvesen

