

# SYKKELBYEN SANDEFJORD

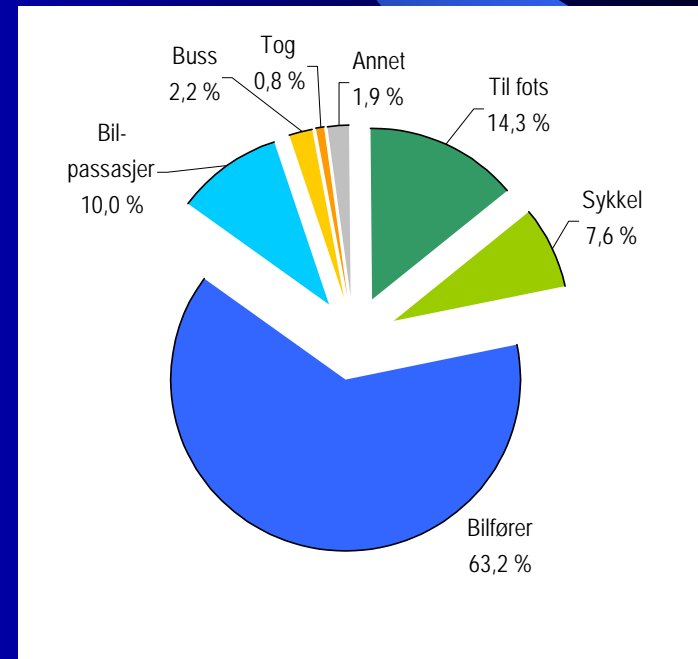
”Vi triller i gang”

Hvor står vi? Hvor trår vi?

# Reisevaneundersøkelse Sandefjord 2002

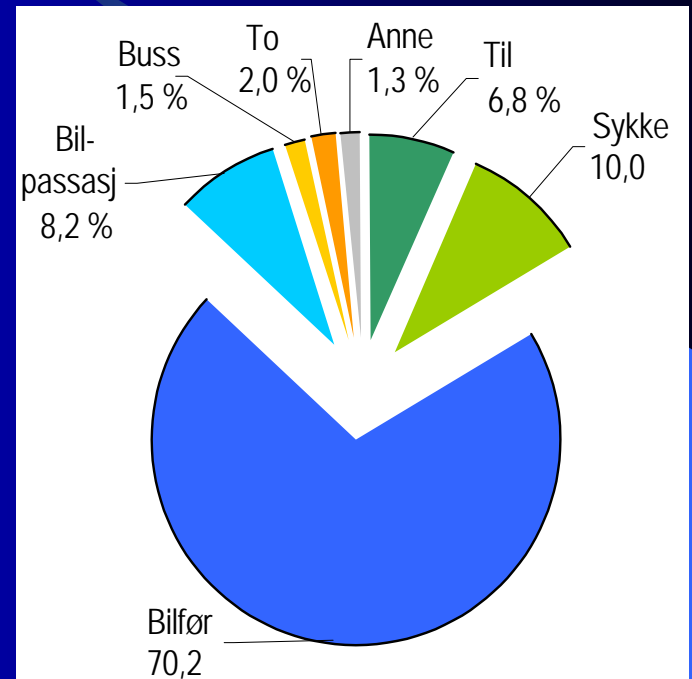
## Reisemåte:

- Bilfører 63,2
- Bilpassasjer 10,0
- Til fots 14,3
- Sykkel 7,6
- Buss 2,2
- Tog 0,8
- Annet 1,9



# Arbeidsreiser

Bilfører	70,2
Bilpassasjer	8,2
Sykkle	10,0
Til fots	6,8
Buss	1,5
Annet	1,3



# Sykkelbruken iflg. RVU

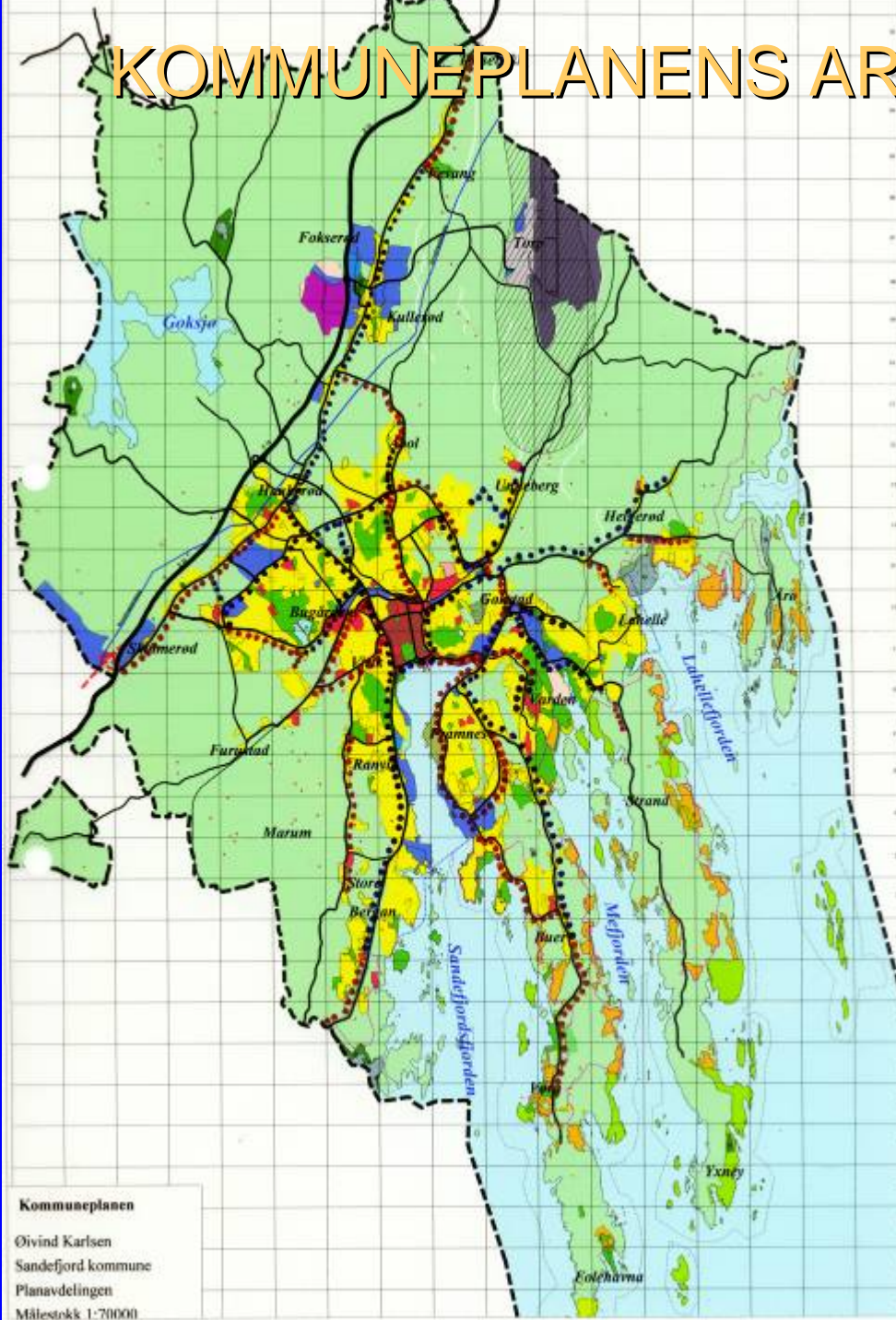
- 74 % bruker aldri sykkel som transportmiddel
- Gjennomsnittlig tidsforbruk med sykkel som reisemiddel er 15 min. Det vil si i snitt ca 4 km syklet distanse.
- Økning fra mars til mai/juni

# Aktuelle planer

- Kommuneplanen
- Transportplanen
- Gatebruksplanen

# KOMMUNEPLANENS AREALDEL 2002-2006

Bygde gs-veier 50 km  
Planlagte gs-veier 30 km








## Kommuneplanen

Oivind Karlsen  
Sandefjord kommune  
Planavdelingen  
Målestokk 1:70000

# Sykkeltraseer i sentrum



-  Fremtidige planskille krysningspunkter
-  Eksisterende sykkeltraseer
-  Eksisterende P-plasser for sykler
-  Forslag til nye P-plasser for sykler
-  Sentrumsområde

# Sykkelparkering på bryggga



# Sykkelparkering Ved Jernbanen



# Sykkelparkering ved jernbanen



# Sykkelparkering ved jernbanen



# Sykkelparkering ved busstasjonen



# Drift og vedlikehold



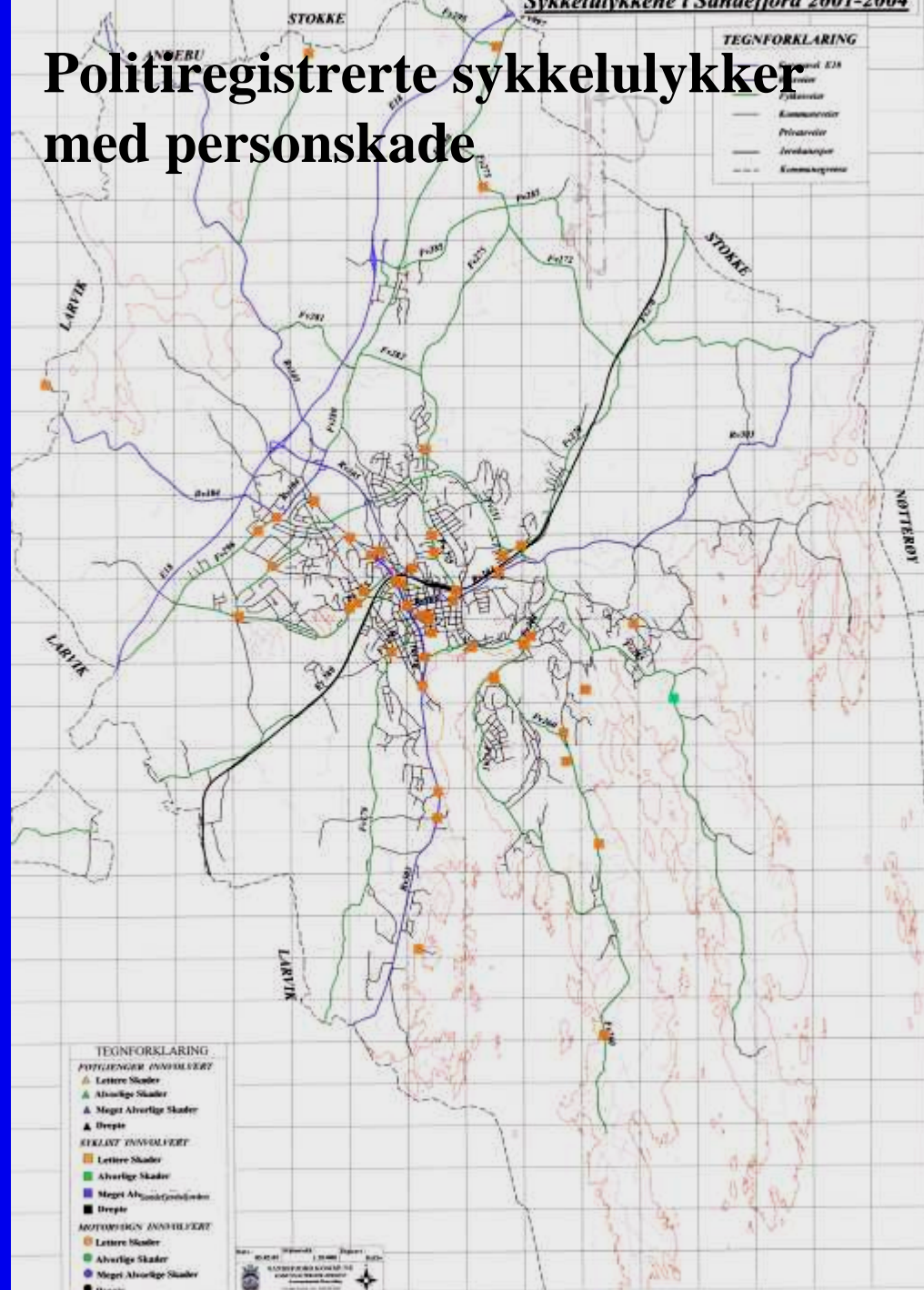
# Drift og vedlikehold



# Drift og vedlikehold



# Politiregistrerte sykkelulykker med personskade



**Hvor trår vi?  
Veien videre?**

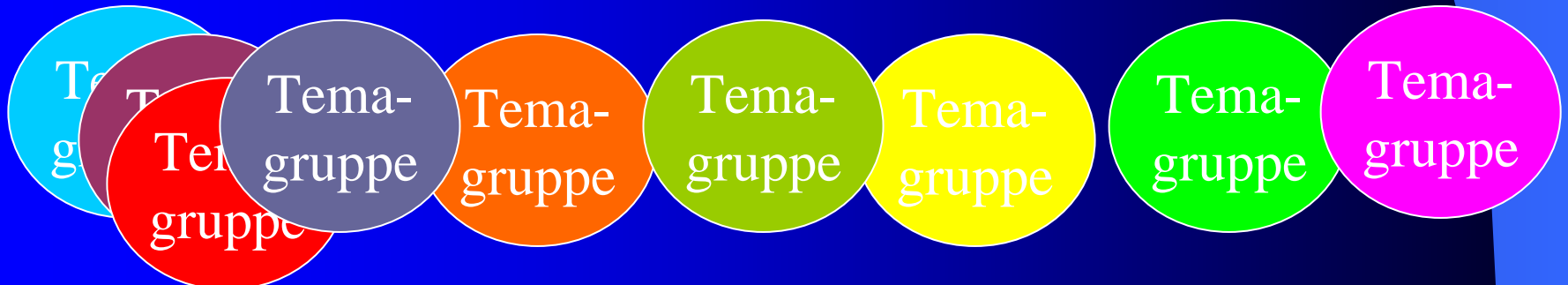
**Kampanjer & fysiske tiltak**



Styringsgruppe:  
Ordfører, vegsjef,  
fylkesordfører

Prosjektgruppe:  
Sfj kommune, Statens vegvesen,  
Vestfold fylkeskommune

”Sandefjord sykkelforum”





# Hvordan delta?

- Tips, ideer, konkrete forslag
- Bli med i ”Sykkelforum Sandefjord”
- Delta i arbeidsgrupper



# Gi lyd!

- [sykkelby@sandefjord.kommune.no](mailto:sykkelby@sandefjord.kommune.no)
- Sykkelbyen Sandefjord,  
Pb 2025, 3247 Sandefjord
- Telefon prosjektleder 33 41 63 90