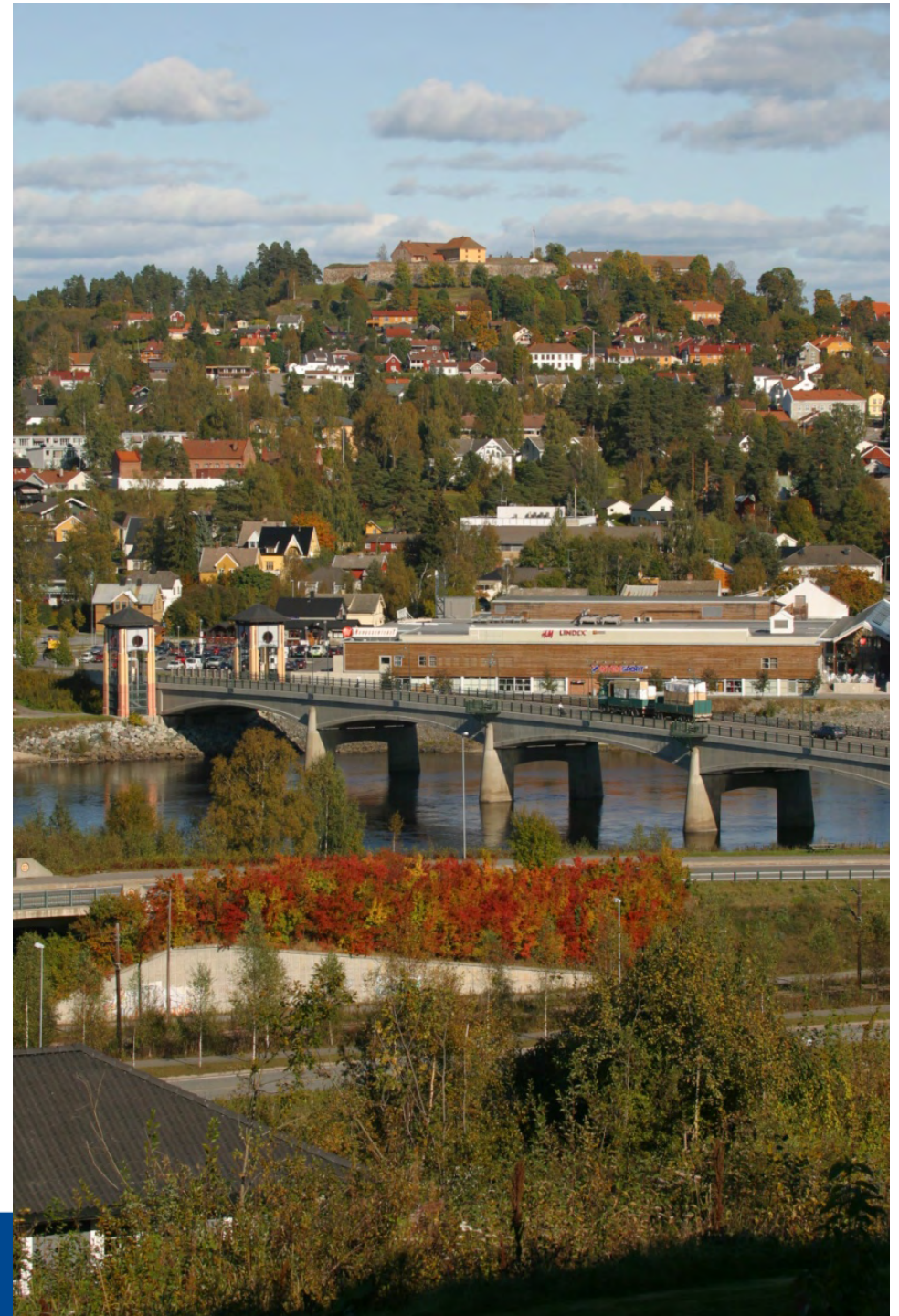


Sykkelbyen Kongsvinger

Andreas Fuglum
Teknisk forvaltning





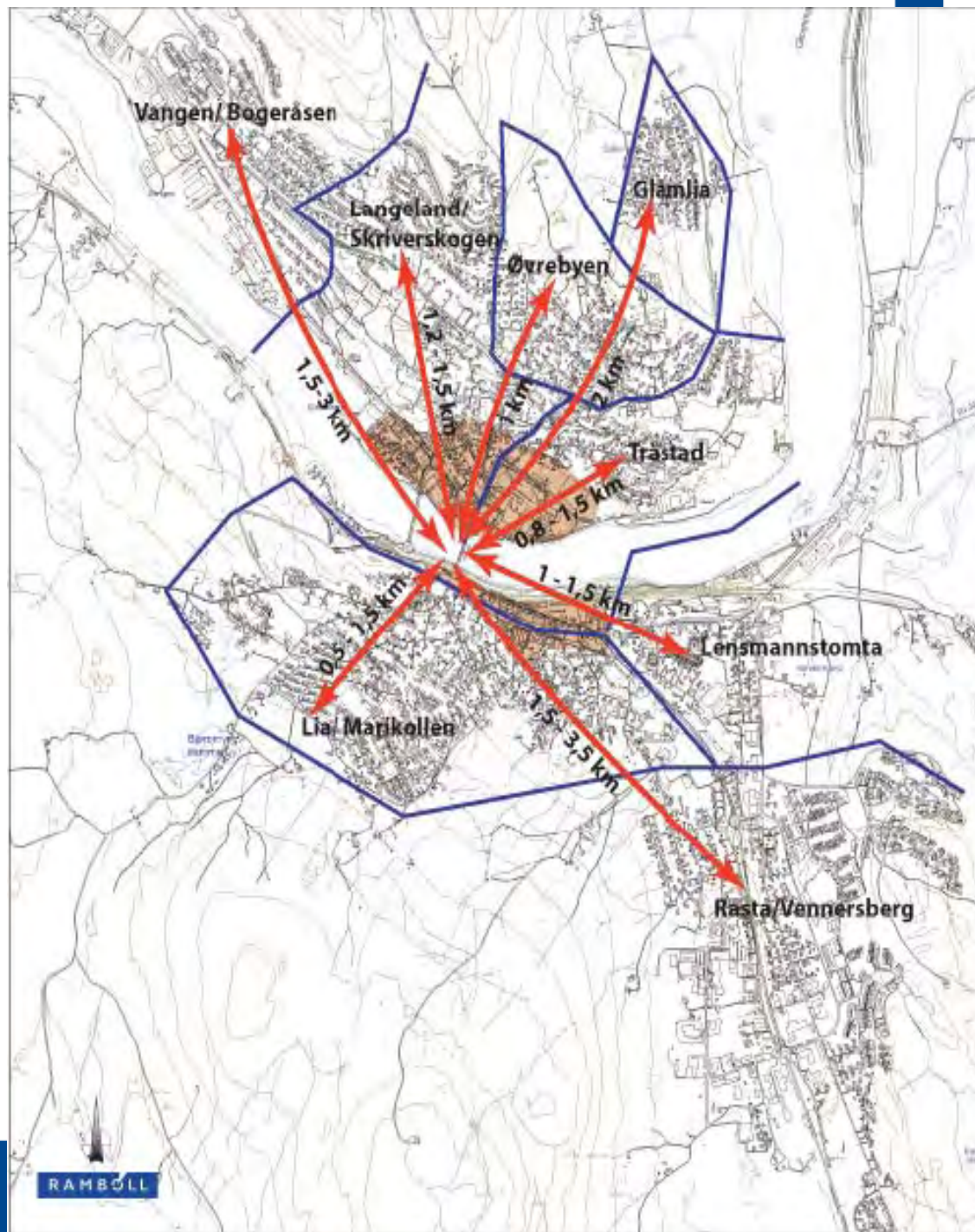
Potensial?

Potensialet stort

- Kompakt by med mange boliger og arbeidsplasser lokalisert nært sentrum
- 12 000 innbyggere innenfor en radius på 3-4 km fra sentrum
- Høy andel bilkjøring
- Flere og fler avgiftsbelagte parkeringsplasser i sentrum

Planverket på plass

- Hovedplan for sykkel, vedtatt våren 2008
- Sammenhengende hovedsykkelvegnett lagt til grunn i kommuneplanen og sentrumsplanen
- Trafikksikkerhetsplan, vedtatt mars 2009
- Sykkelveginspeksjon gjennomført 2005.
- Formingsveileder for gater og plasser, vedtatt mai 2008





Kongsvinger Kommune
www.kongsvinger.kommune.no

Klart definert Hovedsykkel- vegnett

Hovedplan for sykkeltrafikk
i Kongsvinger



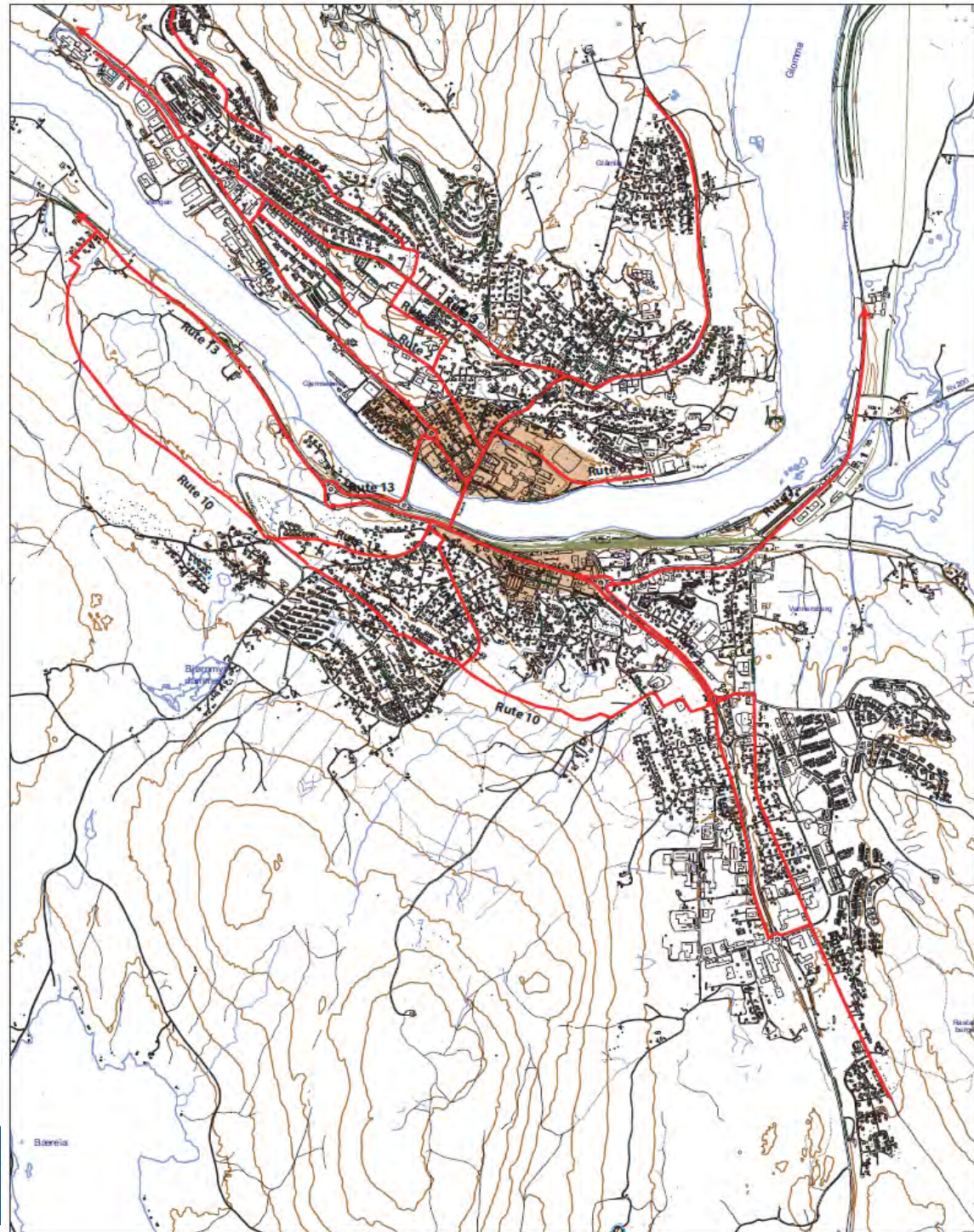
KONGSVINGER KOMMUNE



Statens vegvesen

RAMBØLL

November 2005





Hovedløsninger sykkelvegnettet i Kongsvinger

Blandet trafikk i boligområder og sentrum.

Gang- og sykkelveg langs innfartsvegene inn
til sentrum.





Organisering

Prosjektgruppe

Skal sikre framdrift og gjennomføring av tiltakene.

De skal bl.a.:

- Utarbeide handlingsplan for Sykkkelbyen Kongsvinger
- Iverksette tiltak etter vedtatte prioriteringer
- Foreslå omprioriteringer

Styringsgruppe

Har det overordnede ansvaret for prosjektet.

De skal bl.a.:

- Godkjenne prosjektlisten.
- Ha overordnet ansvar for økonomi og gjennomføring av tiltak innenfor prosjektets kostnadsramme
- Ha ansvar for omprioriteringer innenfor prosjektets kostnadsramme.





Status så langt

Enighet om å prioritere fysiske tiltak på hovedsykkelnettet framfor informasjon og holdningskapende tiltak.

Skal prøve å bruke media for å synliggjøre når tiltak er blitt gjort og hvorfor vi gjør det. Håp om å utarbeide sykkelkart for Kongsvinger som avslutning på sykkelby-prosjektet.

Det er utarbeidet en detaljert prosjektlister for planperioden.

Enighet om "enkle" tiltak i 2010 med opparbeidelse av tråkk i boligområdene til g/s-veg.

Gjennomføre 30-sone i alle boligområder i Kongsvinger samt synliggjøre sykkeltilbudet vha skilting.

Skal gjennomføre befaring i samarbeid med vegvesenet på utvalgte punkter for å bli enig om tiltak slik at dette kan prosjekteres og bygges i 2011.





Investeringer Sykkelby 2010-13

